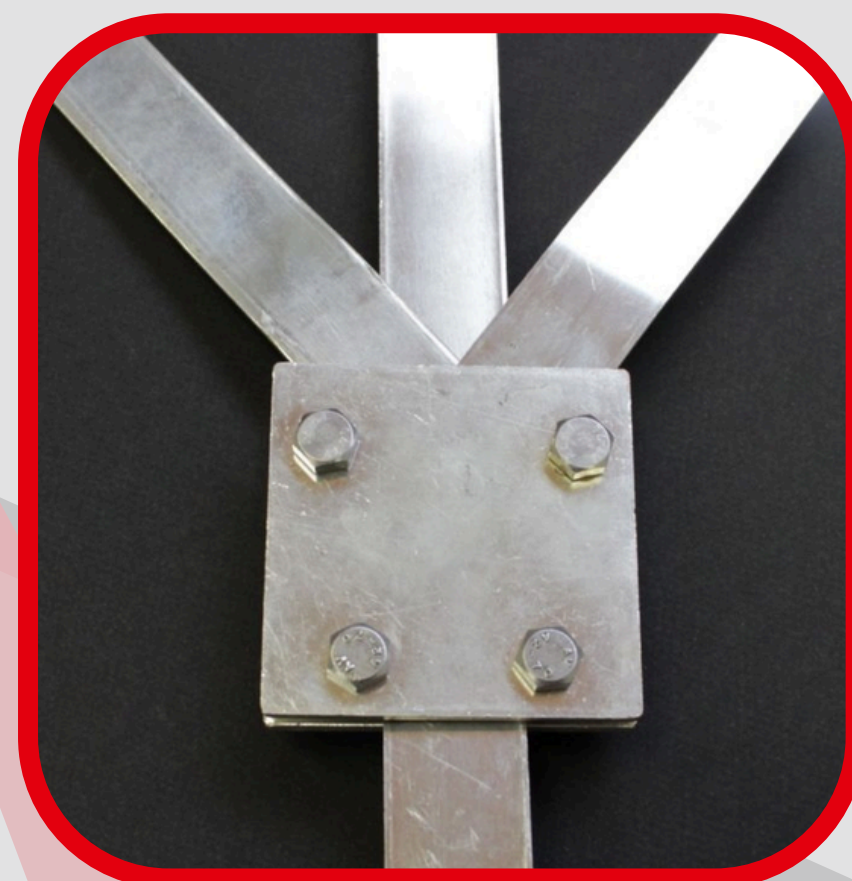


# Raccord patte d'oie

- Raccord mécanique pour réalisation d'une patte d'oie.



Référence	Désignation	Poids Kg/Pièce	Conditionnement (Pce)
<b>RPOIE</b>	Raccord type "patte d'oie" en cuivre étamé pour feuillard 30x2mm jusqu'à 30x3,5mm. Serrage par 4 boulons M8x25 en Inox A2.	0,505	1