

Piquets de terre acier cuivré 50 µm

- Ces piquets de terre sont utilisés pour réaliser les mises à la terre sur les réseaux de distribution électrique.



Référence	Désignation	Diamètre réel (mm)	Longueur	Poids	Conditionnement
P5010	Piquet de terre cuivré 1m	14	1000	1,26	5
P5015	Piquet de terre cuivré 1,5m	14	1500	1,90	5

*Autres dimensions, recouvrements et matière possibles sur demande

Manchon d'accouplement Laiton pour piquet 14 mm



Référence	Désignation	Poids	Conditionnement
MAC14	Manchon d'accouplement pour piquet dia 14 (5/8")	0,076	5

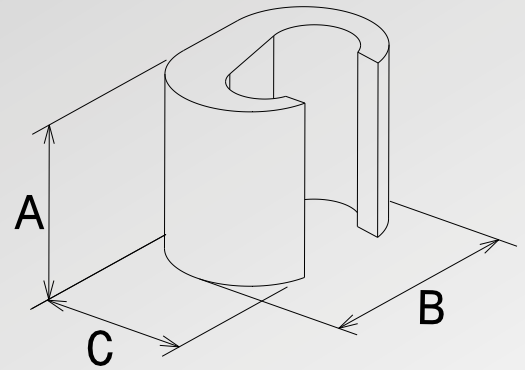
Cosses pour piquet de terre (visserie INOX)



Référence	Désignation	Poids	Conditionnement
CPC1670	Cosse pour liaison piquet diamètre 14mm avec conducteurs de 16 mm ² à 70mm ²	0,06	5
CPC2595	Cosse pour liaison piquet diamètre 14mm avec conducteurs de 25mm ² à 95mm ²	0,11	5

Cosses en C étamées

- Les cosses en C sont conçues pour raccorder des câbles en cuivre de sections égales ou inégales.
- Matière cuivre électrolytique.
- Surface étamée par électrolyse ou nue possible sur demande



Référence	A	B	C	Capacité des conducteurs*	Poids (kg/100)	Conditionnement
CE25 PME	19	21	11,9	25-25	1,60	50
CE25	20	24,3	15	25-25	2	50
CE35	20	26,5	15	35-35	3,70	50
CE50	20	26,5	17,2	50-50	3,60	50
CE70	28	34	21	70-70	9,20	50
CE95	30	41	26	95-95	14	50
CE120	30	45	28	120-120	16	50

* Pour d'autres configurations veuillez nous consulter



Raccords de croisement



Référence	Matière	Capacité rond/rond (mm)	Capacité rond/plat (mm)	Capacité plat/plat (mm)	Poids	Conditionnement
RCI-30	Acier Inox	8-10/8-10	8-10/30	30/30	0,14	10
RCC-30	Cuivre Rouge	8-10/8-10	8-10/30	30/30	0,12	10
RCCE-30	Cuivre étamé	8-10/8-10	8-10/30	30/30	0,13	10
RG-30	Acier Galvanisé	8-10/8-10	8-10/30	30/30	0,13	10

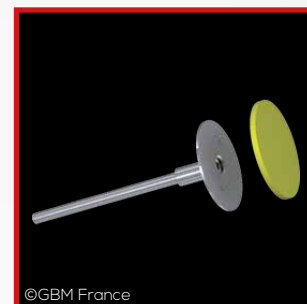
Raccords de liaison pour câbles sur fer à béton



Référence	Désignation	Capacité	Matière	Poids	Conditionnement
RFB8-10	Raccord en croix ou parallèle pour conducteur rond sur fer à béton	Dia 8-10mm/ Dia 8-10	Acier galvanisé, vis-serie Inox	0,10	25
RFB8-16	Raccord en croix ou parallèle pour conducteur rond sur fer à béton	Dia 8-10mm/ Dia 12-16	Acier galvanisé, vis-serie inox	0,12	25
RFB8-25	Raccord en croix ou parallèle pour conducteur rond sur fer à béton	Dia 8-16mm/ Dia 12-25	Acier galvanisé, vis-serie Inox	0,45	25

Prise de terre

- Flasque Inox A4 taraudage central M12 sur 19 mm M10 sur 35mm,
- Tige Inox longueur 190 mm diamètre 10 mm
- Fourni avec cabochon plastique
- Liaison fers à béton



Référence	Désignation	Matière	Poids	Conditionnement
PTM10	Prise de terre pour coffrage béton	Inox	0,3	1